

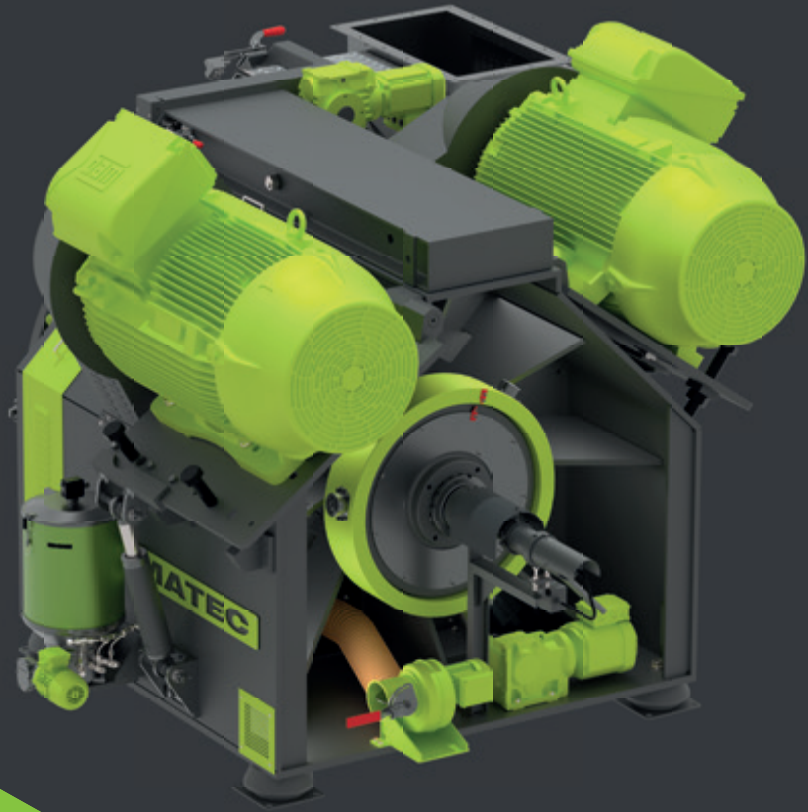


MAXIMA BIOMASSE PELLETIERPRESSEN



SALMATEC

Pelletierpressen	03
MAXIMA Baureihe	04
Serienausstattung	05
Pelletierpressen weltweit	06
Sonderausstattung	08
Typenübersicht	13
Abmessungen	14
S-Matrizen	15



PELLETIERPRESSEN

**Warum eine Pelletierpresse von SALMATEC?
Weil wir uns auf das Pelletieren spezialisiert
haben.**

Die Pelletierpresse ist unser Kernprodukt und die Grundlage unseres Geschäftserfolgs. Sie stellt die Form und Qualität Ihres Endproduktes sicher. Deshalb muss sie immer und überall hundertprozentig funktionieren. Dieser Verantwortung sind wir uns bewusst, das ist unser Antrieb und unsere Motivation.

Unsere SALMATEC Pelletierpressen der Baureihe MAXIMA sind modular aufgebaut und lassen sich den unterschiedlichsten Aufgabenstellungen optimal anpassen. Um den hohen Anforderungen einer erfolgreichen Pelletierung gerecht zu werden, stellen wir selbst höchste Ansprüche an unsere Konstruktion und Fertigung. Zukunftsweisende 3D-Konstruktion in Verbindung mit einer hohen Fertigungstiefe sorgen für ein konstant hohes Qualitätsniveau. Ohne Kompromisse.

Dabei ist es egal, ob Sie eine Maschine mit 22 oder mit 400 kW betreiben.

Unsere SALMATEC Pelletierpressen werden ausschließlich aus hochwertigen Werkstoffen gefertigt und entsprechen selbstverständlich den aktuellsten Sicherheitsbestimmungen und Zulassungsrichtlinien.



DAS MACHT UNSERE MAXIMA-MARKE AUS:

Energieeffizienter Direktantrieb

- Einstufiger Antrieb über Normkeilriemen
- Geräuscharm
- Wartungsarm
- Hoher Wirkungsgrad
- Ruhiger Maschinenlauf durch hohe Schwungmasse
- Optimierte Hauptlagerbelastung

Optimale Pressraumgestaltung

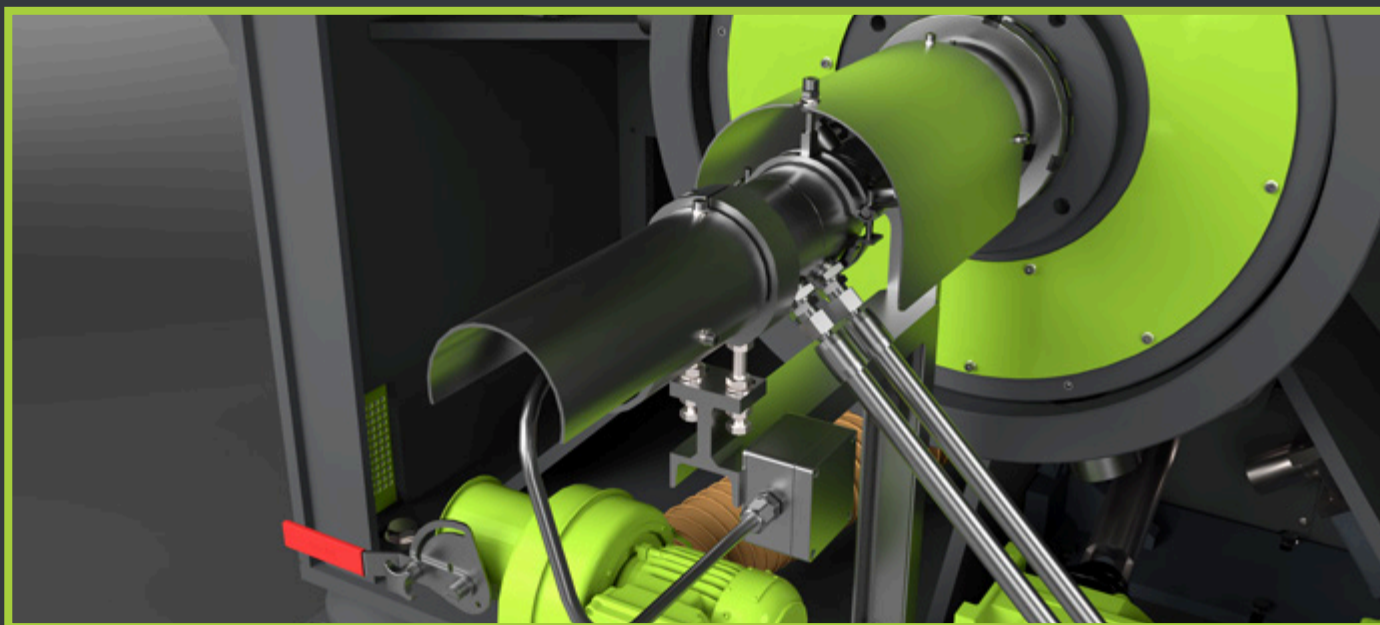
- Wahlweise 3 oder 2 Koller
- Spezielle Einläufe für leichte Schüttgüter
- Gleichmäßige Druckverteilung auf der Ringmatrize

ÜBERZEUGENDE SERIENAUSSTATTUNG

Schon die Serienausstattung unserer MAXIMA-Pressen bietet Ihnen nennenswerte Produktionsvorteile

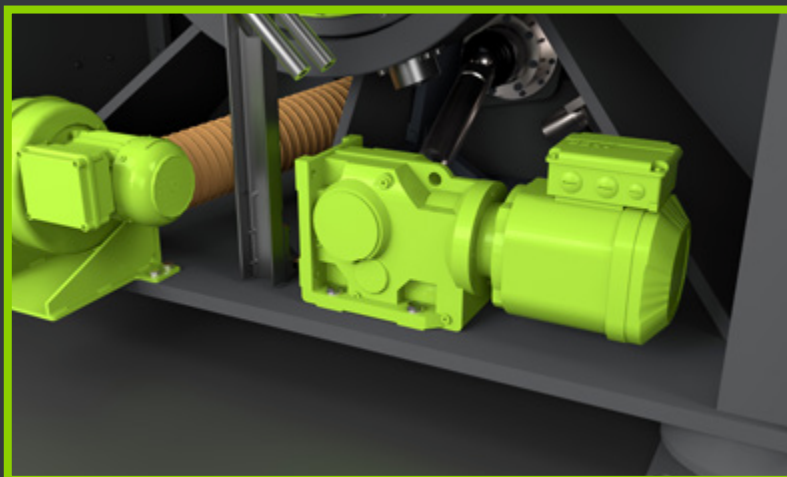
Überlastkupplung

- Zum Schutz der Pelletierpresse vor Überlast und Fremdkörpereinwirkung
- Durch das Auslösen läuft das Kollerpaket frei
- Der Sicherheitsschalter sendet ein Signal zur Abschaltung
- Präziser und wirkungsvoller als herkömmliche Scherbolzen
- Schnelle Wiederinbetriebsetzung der Pelletierpresse nach Auslösung



Wartungsantrieb

- Langsame Rotation der Matrize im oder gegen den Uhrzeigersinn
- Vereinfachter Matrizenwechsel
- Verbesserte Einstellmöglichkeiten des Kollerspalts
- Präzises Einstellen der Keilriemenspannung
- Die Matrize kann bei offener Pressentür rotieren, ohne sicherheitstechnische Einbuße





SALMATEC war ein früher Entwickler der Holzpellet-Technologie. Wir haben Jahrzehnte an Erfahrung in der Futtermittelindustrie genutzt, um in den 1990er Jahren unsere ersten Biomasse-Pelletierpressen zu entwickeln. Seitdem haben wir weltweit über 450 Holzpressen in Betrieb genommen und damit eine installierte Kapazität von über 13.000.000 t/Jahr erreicht.



SALMATEC

Automatische Schmieranlage

- Schmierung der Koller und Hauptlager
- Elektronische Schmierpumpe
- Individuelle Schmiermengenregulierung
- Automatisch nachfüllbar
- Längere Lebensdauer der Lagerung
- Auch für Minimalschmierung geeignet



Kollerdrehzahlerfassung

- Erfassung der Kollerdrehzahl am Einzugskollers
- Idealer Parameter zur Regulierung der Einspeismenge
- Höhere Verfügbarkeit durch präzisere Regelung



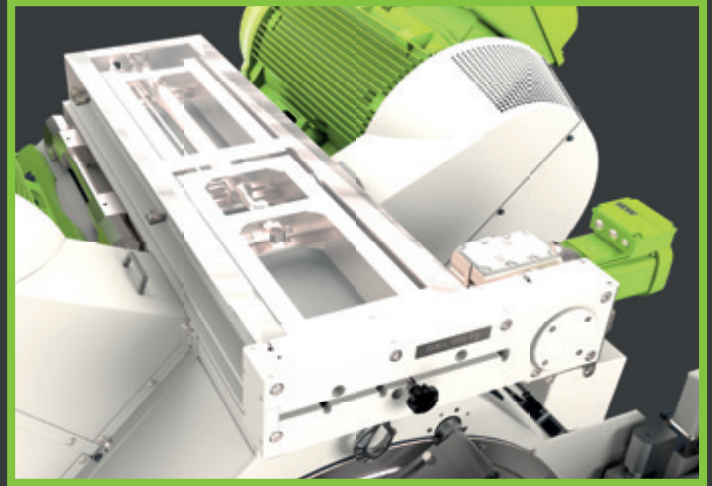
Multimesser

- Speziell für die Herstellung von Brennstoffpellets geeignet
- Reduzierung des Pelletanteils mit Überlängen
- Höhere Pressenleistung, da weniger Überlängen separiert werden müssen



Automatischer Heberahmen für Koller und Matrizen

- Elektrische Winse mit robuster Kette
- Hydraulisch ausfahrbare Winse
- Verkürzt die Zeit des Koller- und Matrizenwechsels
- Erleichtert das Handling von schweren Presswerkzeugen
- Statisch geprüft



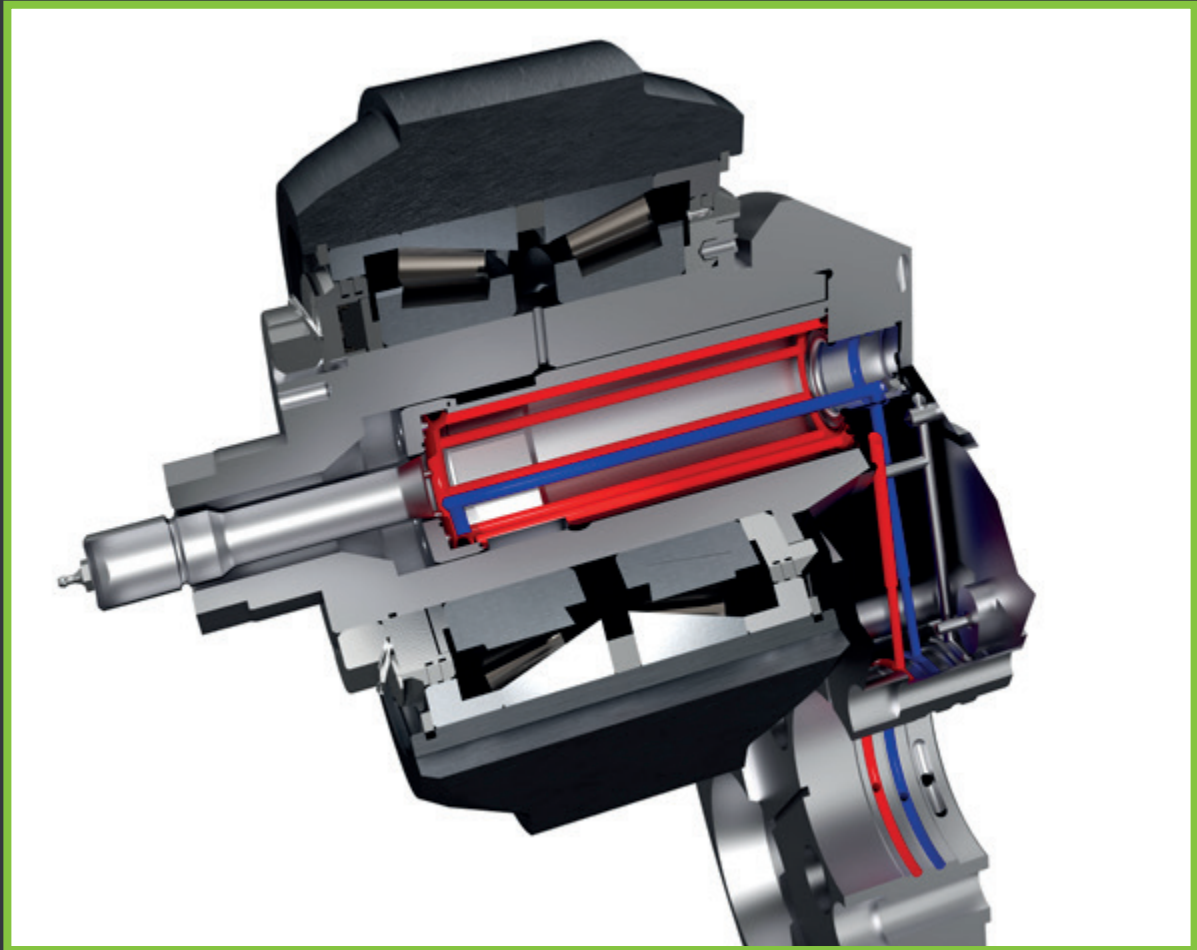
Zwangseinspeisung

- Speziell für die Pelletierung leichter Schüttgüter
- Komplett aus Edelstahl hergestellt
- Einstellbare Förderpaddel aus Edelstahl
- Gehäuse und Förderwelle aus Edelstahl
- Inspektionsöffnung



Kollerkühlung

- Reduzierung der Kollerinnentemperatur durch Kühlung des Stehbolzens
- Die Kühlung erfolgt über ein flüssiges Kühlmedium
- Geeignet für leicht systemaufheizende Rohprodukte
- Höhere Betriebssicherheit und Verfügbarkeit



Kollertemperaturüberwachung

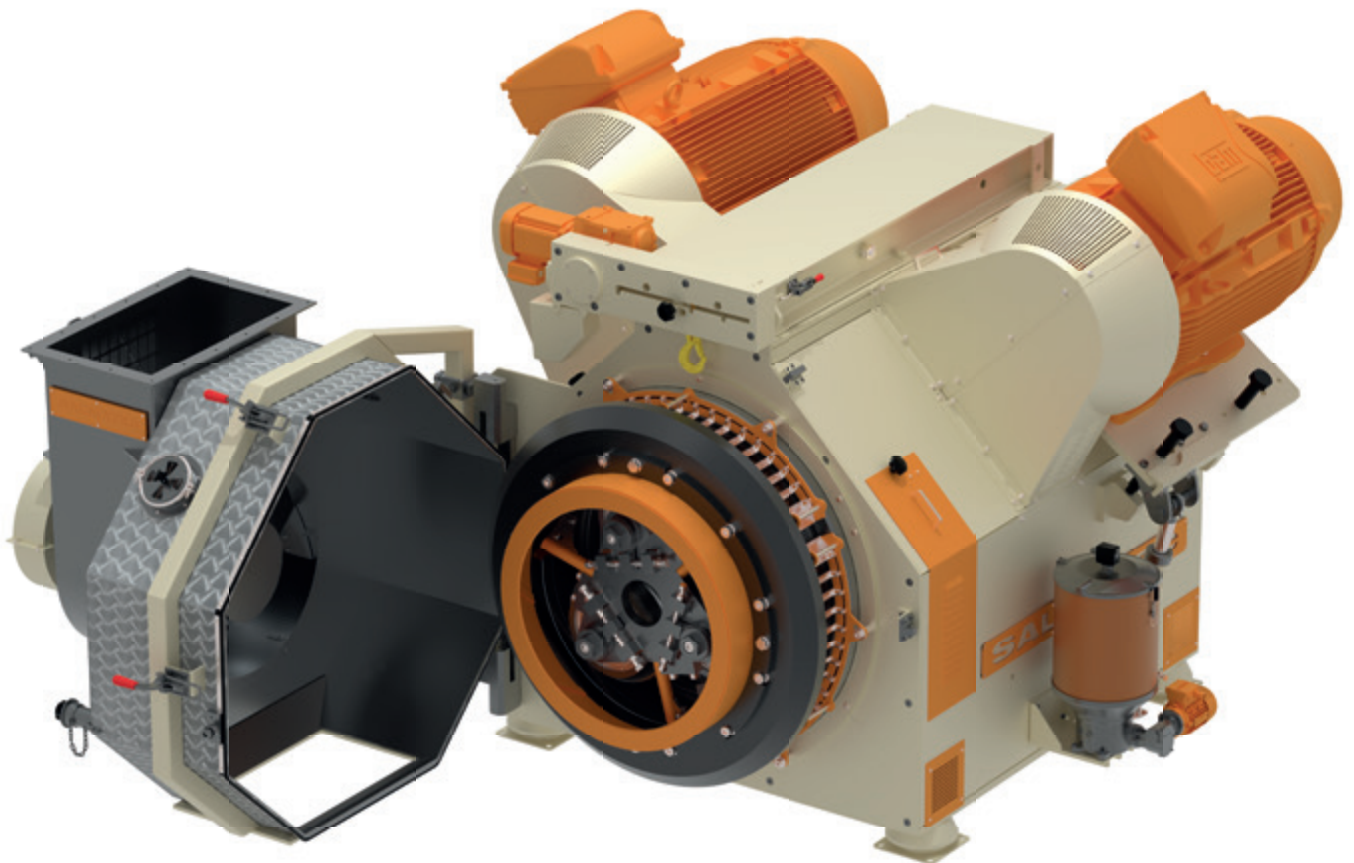
- Erfassung der Kollertemperatur an der Rückseite der Kollerachse
- Zur Vermeidung von Übertemperaturen im Koller
- Höhere Lagerstandzeit und Verfügbarkeit
- Speziell geeignet für den Einsatz bei schwer pelletierbaren Stoffen

Vibrationserfassung über 3 Achsen

- Mikrocontroller-Messsystem für die Aufnahme von Vibrationen in allen drei Achsen
- Daraus wird ein Gesamtsignal ermittelt
- Problemloser Anschluss an SPS

Lackierung

- Individuelle Farbgestaltung der SALMATEC Presse
- Zusätzlich zu unseren Standarddesigns ist jede Wunschkombination gemäß RAL Farbtabelle möglich





Typenübersicht der MAXIMA Pelletierpressen

Pressentyp	Antriebsleistung	Matrizen-Ø	Arbeitsbreite	Kapazität
MAXIMA 360 Mini	22 KW 30 KW	360 mm	40 mm	0,5 t/h
MAXIMA 450	90 KW	450 mm	60 mm 78 mm 100 mm	1 t/h
MAXIMA 500	110 KW 150 KW	500 mm	60 mm 78 mm 100 mm	2 t/h
MAXIMA 620	90 KW 110 KW	620 mm	100 mm	2 t/h
MAXIMA 700	220 KW 264 KW	700 mm	78 mm 100 mm	3,5 t/h
MAXIMA 840	264 KW 320 KW	840 mm	90 mm 100mm 125 mm	4,5 - 5,5 t/h
MAXIMA 900	400 KW 500 KW	900 mm	100mm 125 mm	6 - 7 t/h

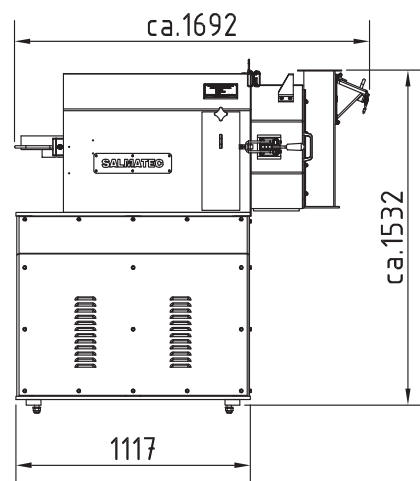
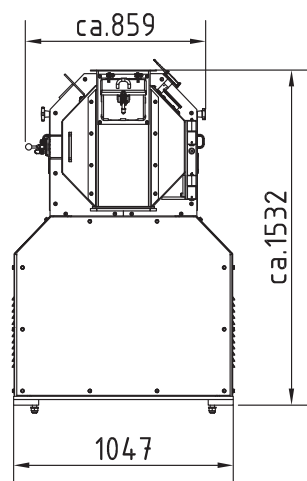


SALMATEC

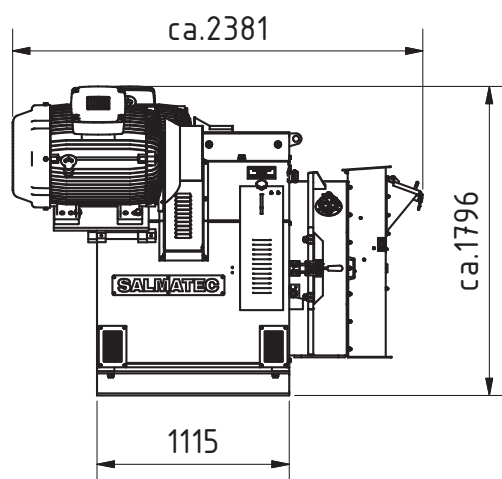
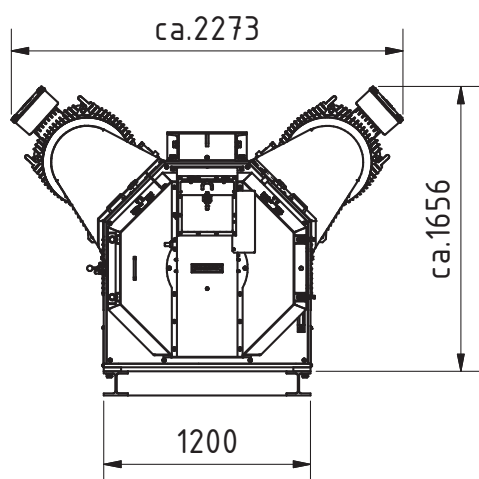
MAXIMA Pelletierpressen Abmessungen

Kernabmessungen der einzelnen Baugruppen

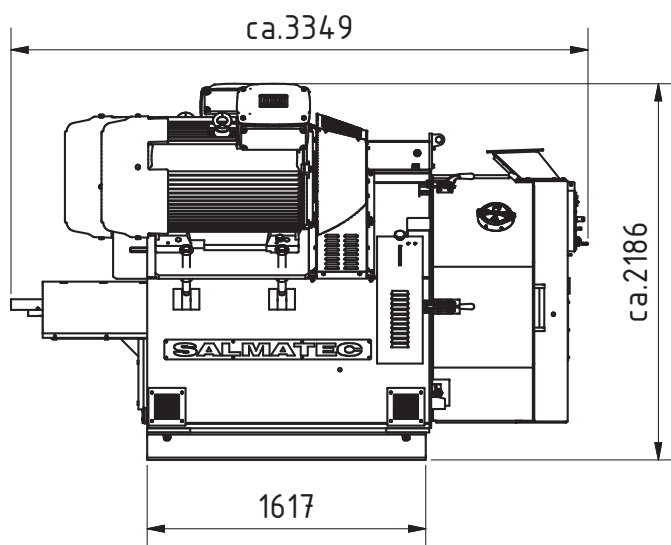
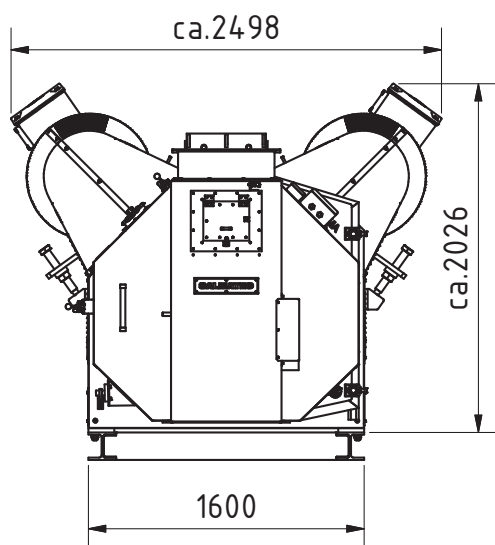
MAXIMA 360 Mini



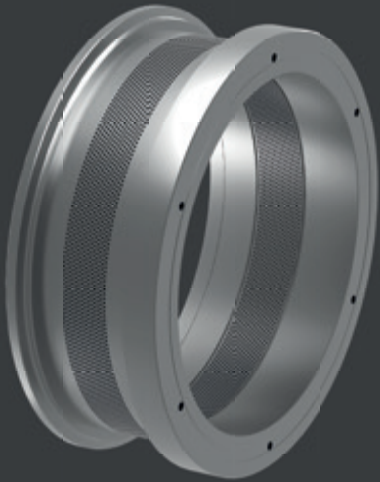
MAXIMA 450 / MAXIMA 500



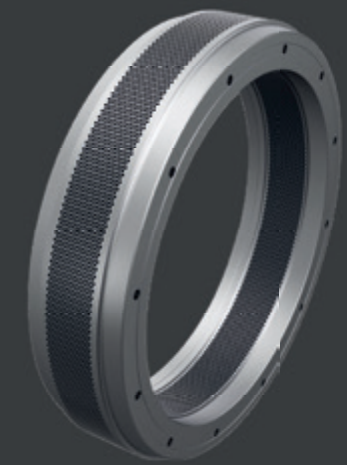
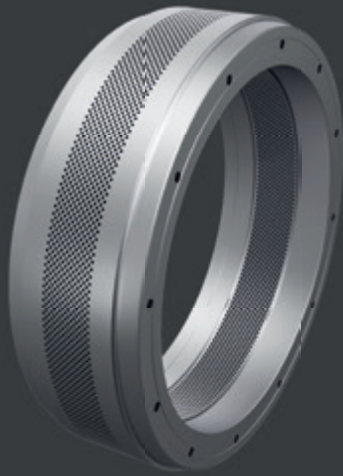
MAXIMA 620 / MAXIMA 700 / MAXIMA 840



MAXIMA S-Matrizen



Traditionelle Matrizen



MAXIMA 840-125S

Speziell für unsere MAXIMA-Serie haben wir einen besonderen Matrizentyp entwickelt: die S-Matrize. Sie bietet die gleiche Arbeitsbreite wie eine klassische Matrize, ist jedoch insgesamt schmaler

Dadurch wird der Materialeinsatz von Stahl reduziert und das Gewicht der Matrize verringert. Als Ergebnis landet am Ende ihrer Lebensdauer weniger Stahl im Schrott. Außerdem vereinfacht sie die Handhabung, wodurch Matrizenwechsel einfacher und schneller durchgeführt werden können.





KONTAKTINFO



+49 4172 9897 0



www.salmatec.de
info@salmatec.de



Hauptstraße 79
21376 Gödenstorf
Deutschland