



SALMATEC
PRODUKTION



**MATRIZEN
& KOLLER**

INHALTS VERZEICHNIS

S. 3

UNSERE PRODUKTION

S. 4

PRODUKTION UNSERER MATRIZEN

S. 5

PRODUKTIONSSCHRITTE

S. 10

UNSERE MATRIZEN VIELFALT

S. 12

PRODUKTION UNSERER KOLLER

S. 13

PRODUKTIONSSCHRITTE

S. 16

UNSERE KOLLER VIELFALT

S. 18

UNSERE AUFARBEITUNG

S. 19

UNSER ROHLINGSPLATZ

UNSERE PRODUKTION



Mit unserer neuen, rund 1.600 m² großen Produktionshalle haben wir einen zukunftsweisenden Meilenstein in der Matrizenfertigung gesetzt.

Der gesamte Maschinenpark wurde im Jahr 2024 vollständig erneuert und auf den neuesten Stand der Technik gebracht.

Durch diese Investition verfügen wir nun über eine der modernsten Matrizenfertigungen weltweit. Die hochautomatisierten Anlagen ermöglichen nicht nur maximale Präzision und Effizienz, sondern auch eine außergewöhnlich hohe Fertigungstiefe – vom drehen des Rohlings bis zum schleifen der Fertigen Matrize fertigen wir bei uns alles eigenständig inhaus.

Die großzügige Hallenstruktur sorgt für optimale Abläufe und maximale Flexibilität bei der Produktion unterschiedlichster Matrizenformate. Damit sind wir in der Lage, individuelle Kundenwünsche noch schneller, präziser und mit höchster Qualität umzusetzen.

PRODUKTION UNSERER MATRIZEN

Die Matrize bestimmt die Form und Beschaffenheit der fertigen Pellets. Daher ist es von besonderer Bedeutung, den optimalen Pressweg und den am besten geeigneten Durchmesser für das vorliegende Material zu verwenden. Die Rohlinge aus deutschem Qualitätsstahl bieten zudem die idealen Voraussetzungen für eine lange Lebensdauer mit geringem Verschleiß.

Vom ersten Span über den Härtingsprozess bis hin zur finalen Qualitätskontrolle haben wir jeden Produktionsschritt selbst in der Hand. Dadurch können wir flexibel auf spezifische Anforderungen eingehen und die Matrizen bis ins kleinste Detail anpassen. Außerdem können wir auf diese Weise dafür sorgen, dass die weltweit etablierte SALMATEC-Qualität kompromisslos eingehalten wird. Unser Qualitätsmanagement ist nach ISO 9001 zertifiziert.



1 VORDREHEN



Mit unserem hochmodernen Maschinenpark von 2024 – bestehend aus hochwertigen CNC-Maschinen – sind wir in der Lage, Matrizen sämtlicher Größen präzise vorzudrehen.

So stellen wir eine exakte Maßhaltigkeit sicher und schaffen optimale Voraussetzungen für die nachfolgenden Bearbeitungsschritte.

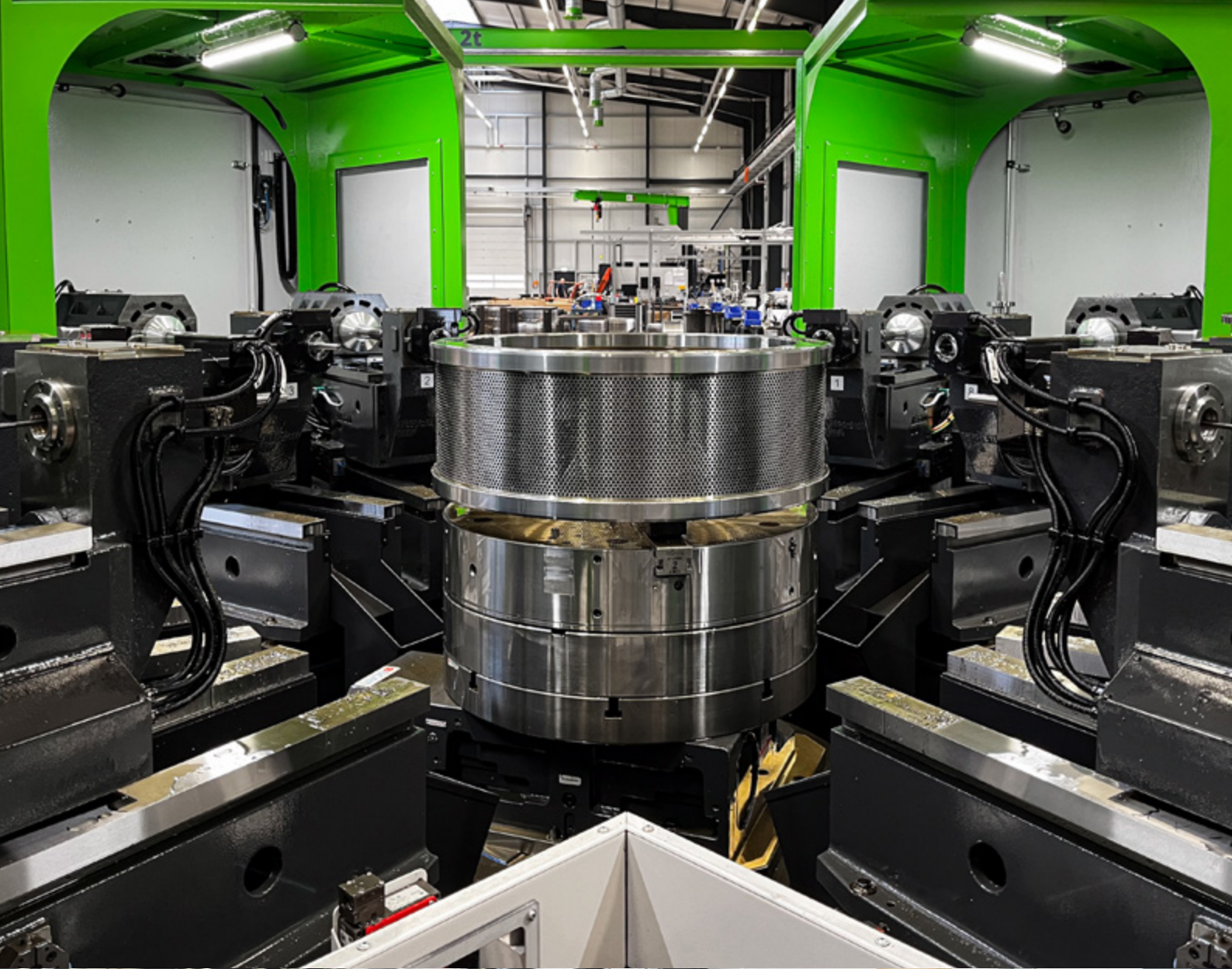
2

BOHREN

Auch im Bereich des Bohrens haben wir unseren Maschinenpark vollständig modernisiert. Dadurch sind wir in der Lage, Bohrungen in einem Durchmesserbereich von 1,2 mm bis 16 mm präzise und reproduzierbar umzusetzen – ganz nach den Anforderungen des jeweiligen Einsatzbereichs. Zum Einsatz kommen dabei unter anderem CNC-Tieflochbohrmaschinen sowie Anlagen zur Gegenbohrung mit bis zu 8 Spindeln.



Im Qualitätsbereich profitieren wir von der neuesten Generation unserer CNC-Maschinen, die nicht nur höchste Präzision ermöglichen, sondern auch durch ihre intelligente Steuerung und integrierte Überwachungssysteme eine konstante Fertigungsqualität sicherstellen. Dank modernster Sensorik und automatisierter Korrekturfunktionen können wir Qualitätsabweichungen frühzeitig erkennen und aktiv gegensteuern – für maximale Prozesssicherheit und gleichbleibend exzellente Ergebnisse.



3

SENKEN

Mit insgesamt sieben Senkmaschinen stellen wir ein gleichmäßiges und exakt definiertes Senkbild auf allen Matrizen sicher. Diese Präzision gewährleistet eine optimale Nachbearbeitung und trägt maßgeblich zur Langlebigkeit und Effizienz der Matrizen bei.



HÄRTEN

4

In unseren eigenen Härteöfen können wir bis zu 2,4 Tonnen Material pro Vorgang bearbeiten. Durch die Inhouse-Durchführung behalten wir die volle Kontrolle über den gesamten Härtingsprozess und sichern eine konstant hohe Qualität – exakt abgestimmt auf die Anforderungen an jede einzelne Matrice.

5

NACHDREHEN

Nach dem Härtevorgang erfolgt das Nachdrehen auf identischen CNC-Maschinen wie schon beim Vordrehen, um Maßhaltigkeit und Rundlauf auf höchstem Niveau zu garantieren – ein entscheidender Schritt für Qualität und Langlebigkeit.



6

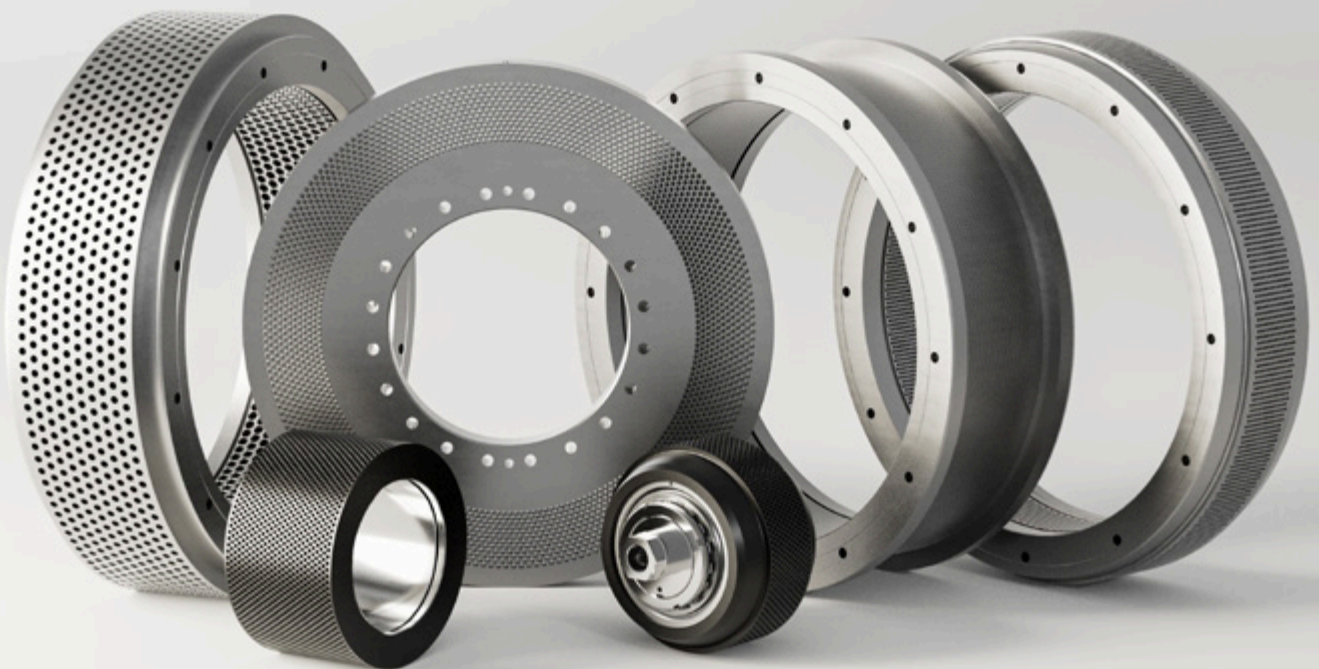
SCHLEIFEN

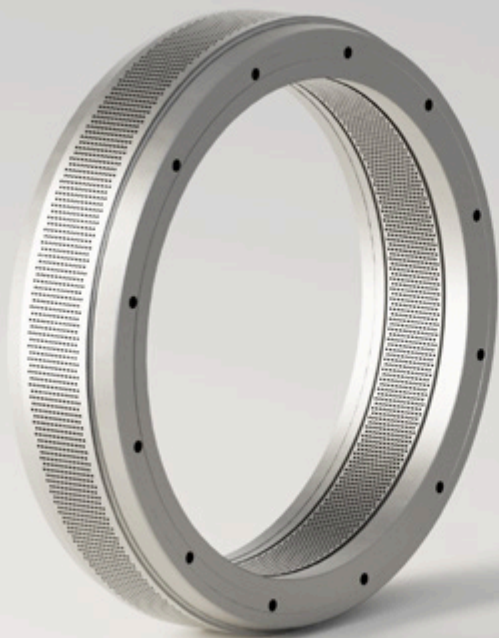
Für einen perfekten Rundlauf wird jede Matrize sorgfältig geschliffen. So stellen wir sicher, dass die Lauffläche exakt mit der Matrizenaufnahme harmonisiert – ein entscheidender Faktor für einen ruhigen Lauf und minimale mechanische Belastung im Betrieb.

UNSERE MATRIZEN VIELFALT

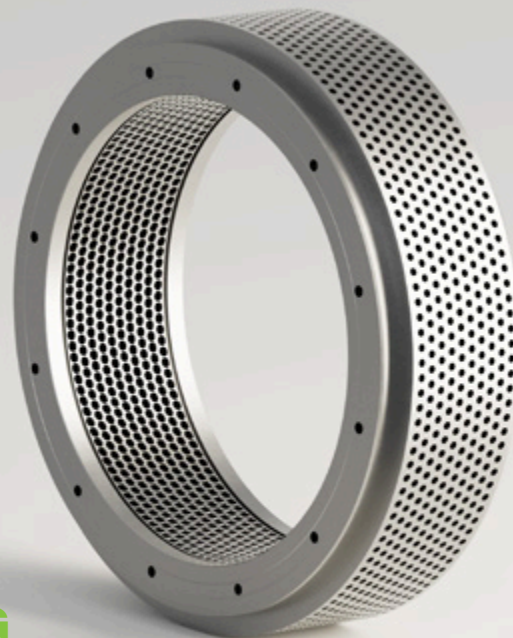
Jedes zu Pellentierende Material stellt individuelle Anforderungen an die Matrize – deshalb bieten wir eine breite Auswahl an speziell abgestimmten Matrizenlösungen. Ob für die Herstellung von Futtermitteln, die Verarbeitung von Biomasse wie Holz oder anspruchsvolle Recycling-Anwendungen: Unsere Matrizen sind exakt nach ihren Wünschen ausgelegt.

Durch variable Bohrdurchmesser, angepasste Geometrien und unterschiedliche Presswege stellen wir sicher, dass Effizienz, Durchsatz und Produktqualität jederzeit auf höchstem Niveau bleiben. So bieten wir für jeden Einsatzbereich die optimale Lösung – präzise gefertigt, langlebig und leistungsstark.

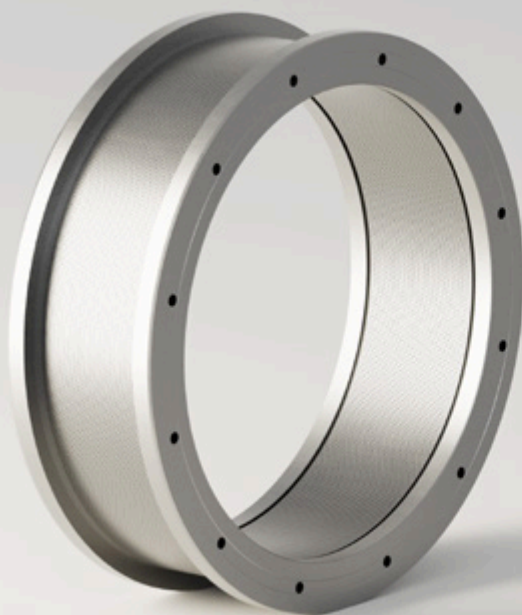




BIOMASSE



RECYCLING



FUTTERMITTEL

PRODUKTION UNSERER KOLLER

Damit die Kolleroberfläche ihr volles Potential entfalten kann, muss auch das Innenleben mitspielen. Deshalb werden unsere Koller mit höchster Präzision in unserer Montage am Standort Gödenstorf, Deutschland gefertigt und zusammengebaut. Entscheidend ist nicht nur die Auswahl hochwertiger Einzelkomponenten, sondern auch deren passgenaue Zusammenfügung durch unser Fachpersonal.

Je nach Maschinenmodell und Pelletiermaterial können wir Ihre Koller außerdem mit hilfreichen Zusatzausstattungen wie einer Drehzahl- oder Temperaturüberwachung, einem Kühlsystem, und einer Lebensdauerschmierung ausrüsten.



1 VORDREHEN



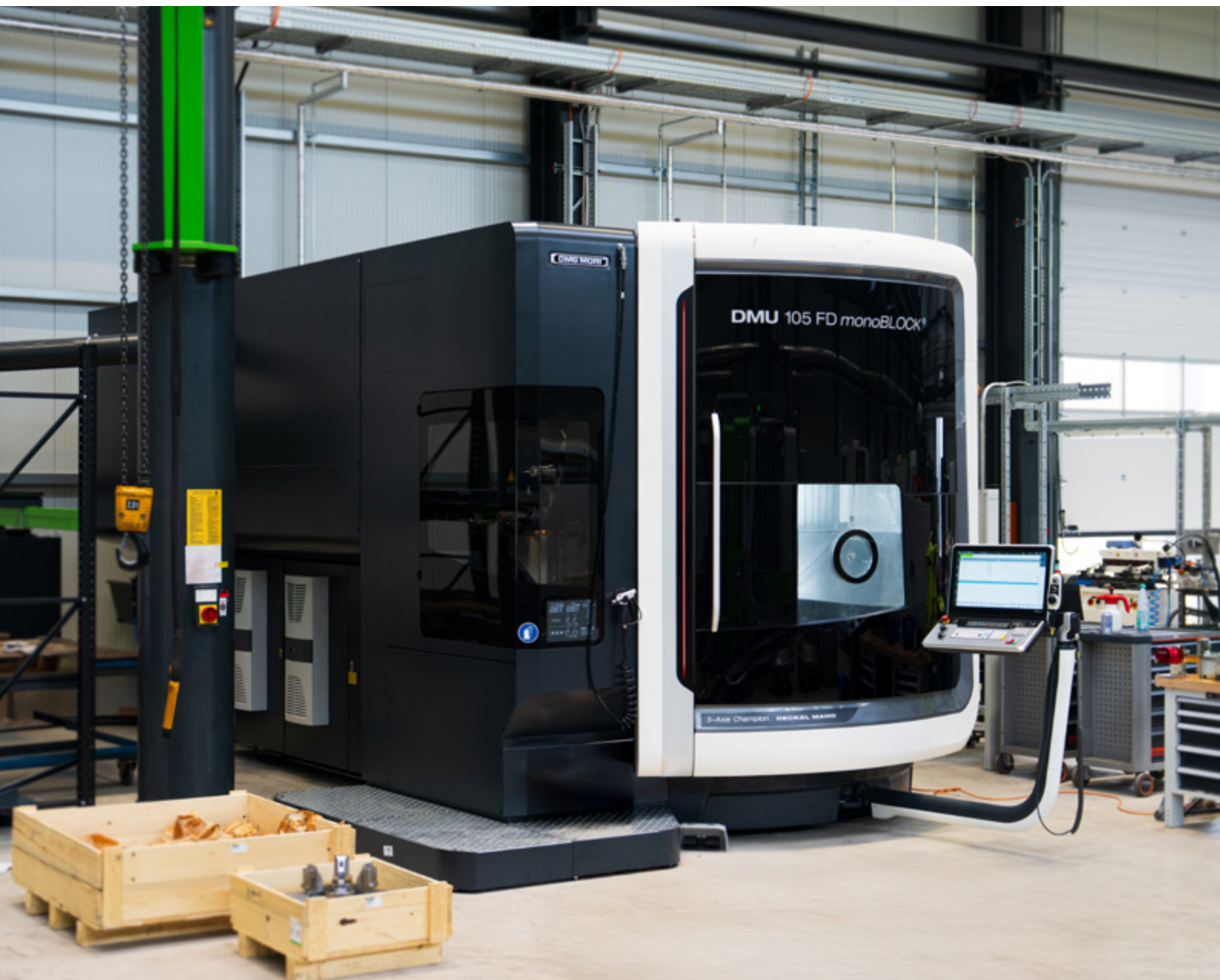
Wie auch schon bei unseren Matrizen sind wir dank unseres hochmodernen CNC-Maschinenparks in der Lage, Koller sämtlicher Größen präzise vorzudrehen.

So stellen wir eine exakte Maßhaltigkeit sicher und schaffen optimale Voraussetzungen für die nachfolgenden Bearbeitungsschritte.

2

BOHREN & FRÄSEN

Auch für das Bohren und Fräsen unserer Kollerhülsen setzen wir auf modernste Technik: Unsere DMU-Maschine mit 5-Achs-System ermöglicht eine hochpräzise Bearbeitung komplexer Geometrien – effizient, flexibel und absolut reproduzierbar. Durch die simultane Steuerung aller fünf Achsen lassen sich selbst anspruchsvollste Konturen in einem einzigen Spannvorgang umsetzen. Das sorgt nicht nur für höchste Maßgenauigkeit, sondern auch für eine deutliche Reduktion der Durchlaufzeiten.



3

HÄRTEN

Das Härten unserer Koller erfolgt in speziell abgestimmten Verfahren, die exakt auf den jeweiligen Werkstoff zugeschnitten sind. So stellen wir sicher, dass jedes Bauteil nicht nur optimal gehärtet, sondern auch höchsten Anforderungen an Belastbarkeit und Langlebigkeit gerecht wird.

4

NACHDREHEN

Nach dem Härtevorgang erfolgt das Nachdrehen auf denselben Maschinen wie schon beim Vordrehen, um Maßhaltigkeit und Rundlauf auf höchstem Niveau zu garantieren – ein entscheidender Schritt für Qualität und Langlebigkeit.



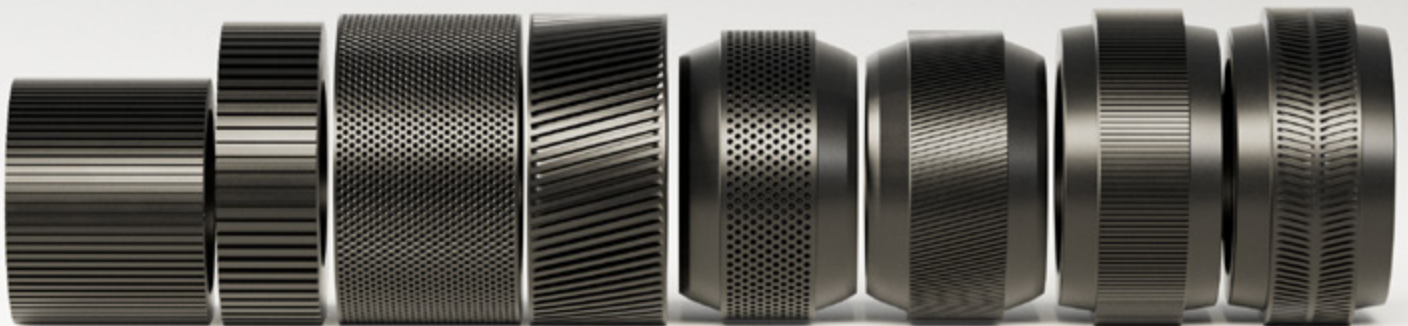
UNSERE KOLLER VIELFALT

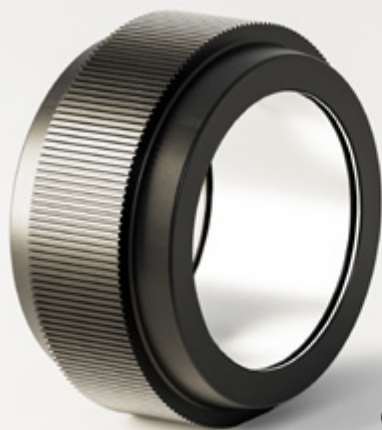
Verschiedene Materialien erfordern verschiedene Koller.
Daher liefern wir bei SALMATEC Kollerhülsen jeglicher Art und Konfiguration. Neben unseren eigenen MAXIMA Modellen fertigen wir ebenso Ausführungen für alle anderen gängigen Pelletierpressen.

Dabei können wir durch unsere hochmoderne Produktion auf die individuellsten Wünsche eingehen und so die optimalen Koller für Ihre Anforderungen bereitstellen.

Ob gelocht oder geriffelt, fein oder grob, diagonal oder gerade: Wir finden die richtige Lösung, um die Qualität und die Durchsatzmenge Ihrer Pellets zu optimieren.

Auf unsere jahrzehntelange Erfahrung können Sie sich verlassen.
Gerne beraten wir Sie bei der Auswahl der richtigen Koller.

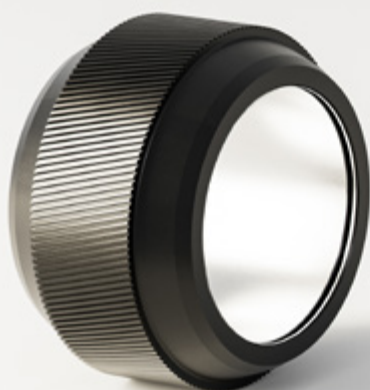




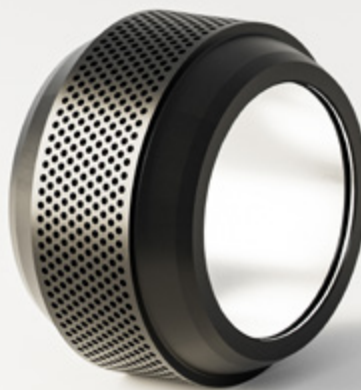
GERIFFELT



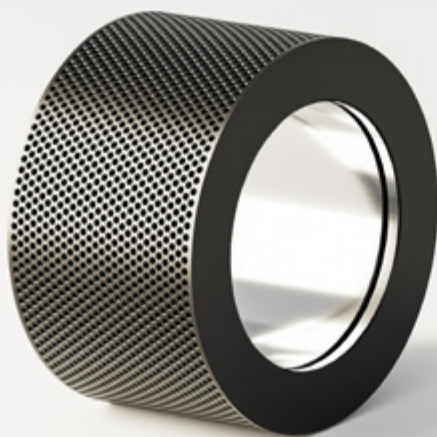
FISCHGRÄTE
RAND GESCHLOSSEN



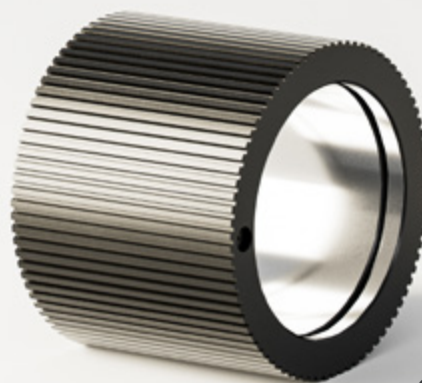
**DIAGONAL
GERIFFELT**



GELOCHT



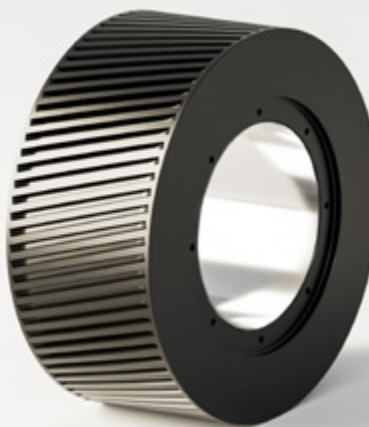
GELOCHT



GERIFFELT



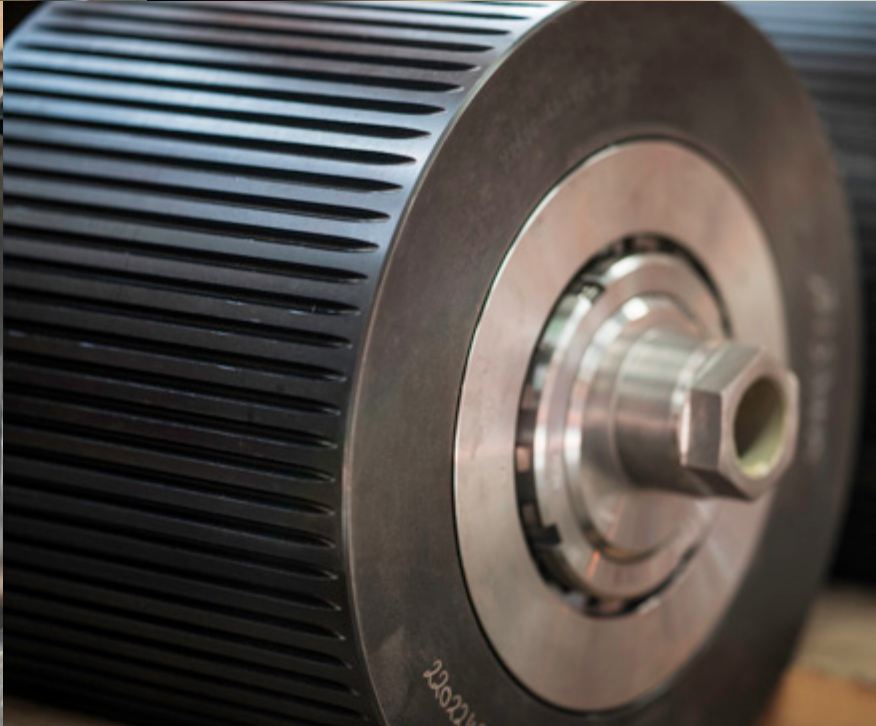
**GROB
GERIFFELT**



**DIAGONAL
GERIFFELT**
RAND GESCHLOSSEN

UNSERE AUFARBEITUNG

Bei SALMATEC legen wir großen Wert auf Qualität und Langlebigkeit unserer Produkte. Deshalb führen wir die Aufarbeitung von Kollern und Matrizen direkt bei uns im Haus durch. Mit modernster Technik und langjähriger Erfahrung stellen wir sicher, dass verschlissene Komponenten professionell regeneriert und für den weiteren Einsatz optimal vorbereitet werden. Unsere Inhouse-Aufarbeitung garantiert kurze Wege, höchste Präzision und eine gleichbleibend hohe Produktqualität – für maximale Effizienz in Ihrem Produktionsprozess.



UNSER VORMATERIALLAGER

Unser Vormateriallager ist optimal aufgestellt, um eine schnelle und zuverlässige Versorgung sicherzustellen. Gängige Rohlinge für Matrizen- und Koller-Typen halten wir stets in ausreichender Stückzahl auf Lager – so können wir auch kurzfristige Anforderungen flexibel bedienen. Dank langjähriger Partnerschaften mit zuverlässigen Lieferanten innerhalb Deutschlands ist zudem eine schnelle Nachbeschaffung jederzeit gewährleistet. Das gibt uns die nötige Planungssicherheit – und unseren Kunden maximale Lieferbereitschaft.





SALMATEC GmbH
Hauptstraße 79
21376 Gödenstorf