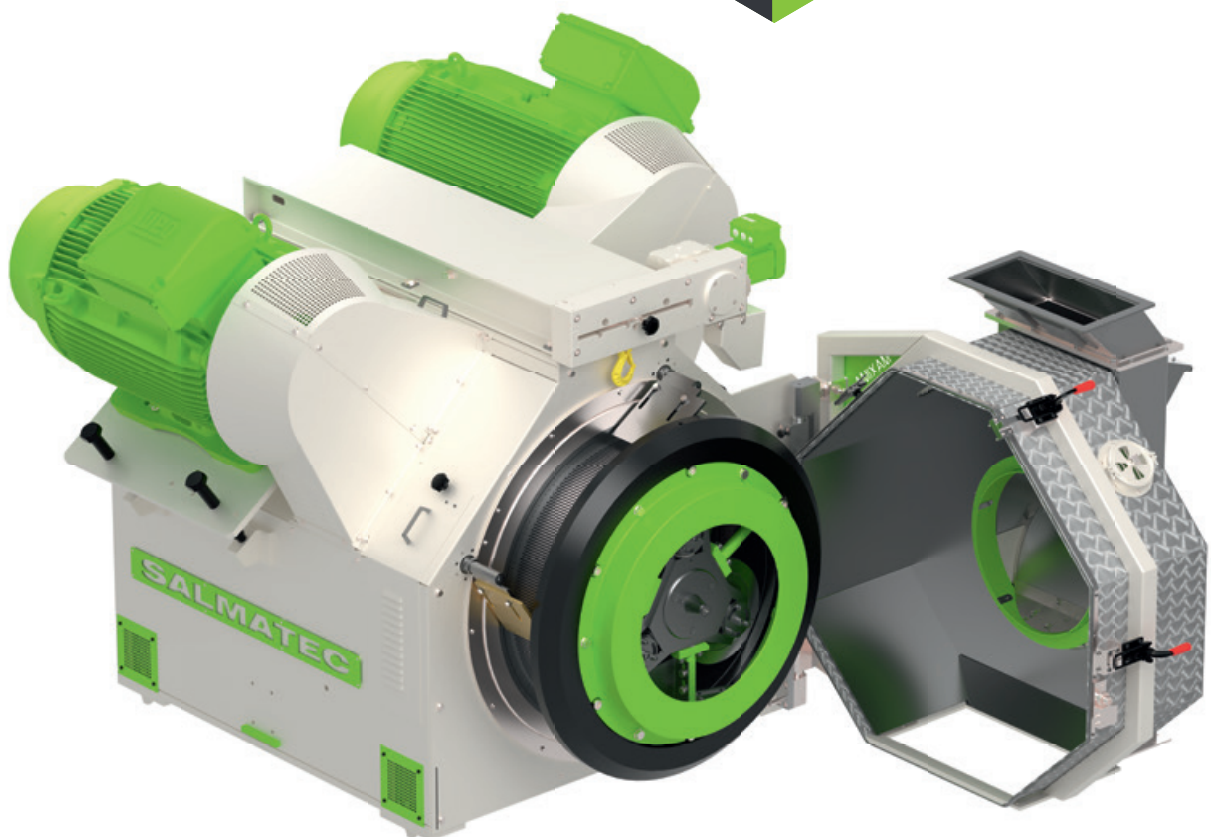




MAXIMA

PELLETIERPRESSEN



SALMATEC

Pelletierpressen	03
-------------------------	-----------

MAXIMA Baureihe	04
------------------------	-----------

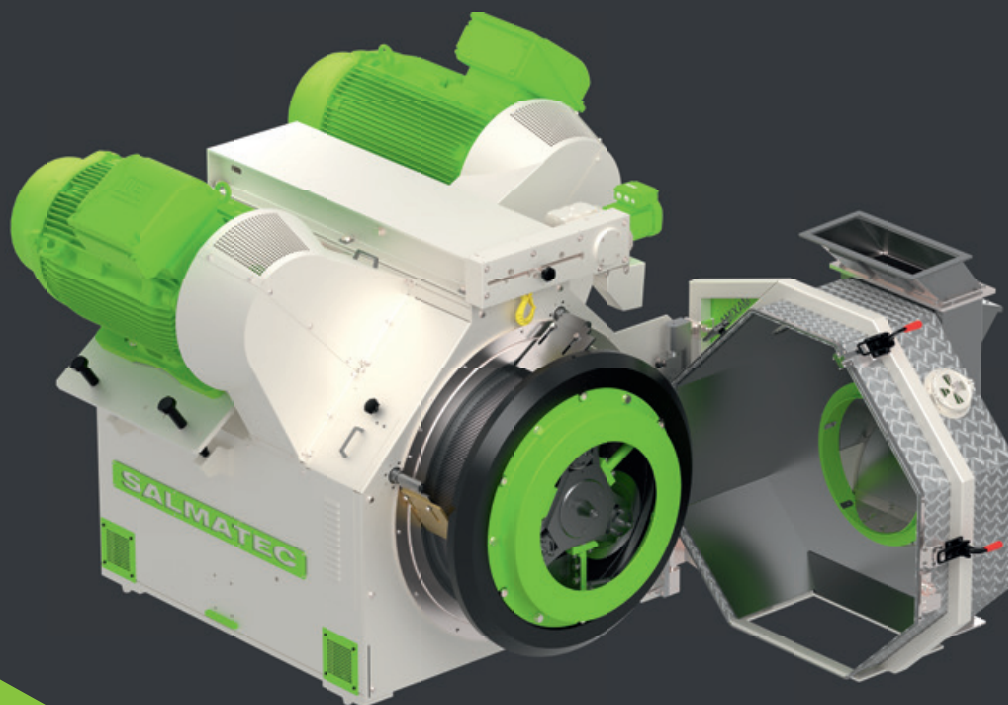
Serienausstattung	05
--------------------------	-----------

Sonderausstattung	06
--------------------------	-----------

Typenübersicht	13
-----------------------	-----------

Abmessungen	14
--------------------	-----------

Pellets	16
----------------	-----------



PELLETIERPRESSEN

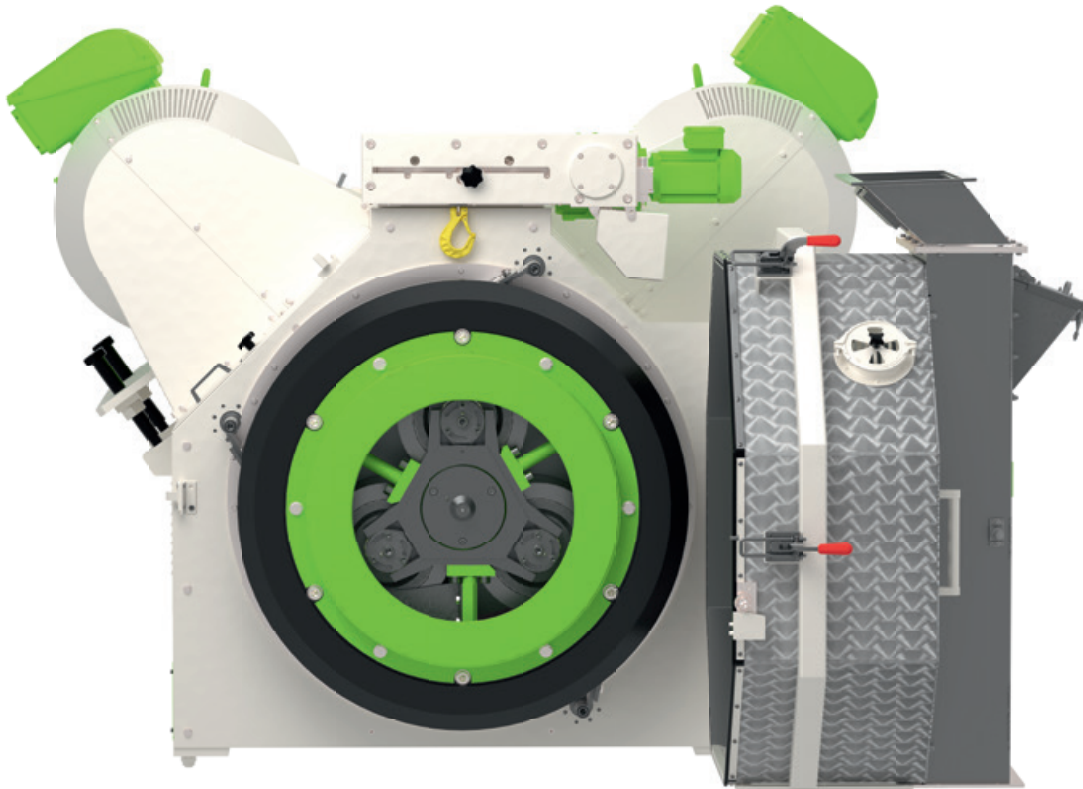
**Warum eine Pelletierpresse von SALMATEC?
Ganz einfach: weil wir uns auf das Pelletieren
spezialisiert haben.**

Die Pelletierpresse ist unser Kernprodukt und die Grundlage unseres Geschäftserfolgs. Sie stellt die Form und Qualität Ihres Endproduktes sicher. Deshalb muss sie immer und überall hundertprozentig funktionieren. Dieser Verantwortung sind wir uns bewusst, das ist unser Antrieb und unsere Motivation.

Unsere SALMATEC Pelletierpressen der Baureihe MAXIMA sind modular aufgebaut und lassen sich den unterschiedlichsten Aufgabenstellungen optimal anpassen. Um den hohen Anforderungen einer erfolgreichen Pelletierung gerecht zu werden, stellen wir selbst höchste Ansprüche an unsere Konstruktion und Fertigung. Zukunftsweisende 3D-Konstruktion in Verbindung mit einer hohen Fertigungstiefe sorgen für ein konstant hohes Qualitätsniveau. Ohne Kompromisse.

Dabei ist es egal, ob Sie eine Maschine mit 15 oder mit 600 kW betreiben.

Unsere SALMATEC Pelletierpressen werden ausschließlich aus hochwertigen Werkstoffen gefertigt und entsprechen selbstverständlich den aktuellsten Sicherheitsbestimmungen und Zulassungsrichtlinien.



DAS MACHT UNSERE MAXIMA-MARKE AUS:

Energieeffizienter Direktantrieb

- Einstufiger Antrieb über Normkeilriemen
- Geräuscharm
- Wartungsarm
- Hoher Wirkungsgrad
- Ruhiger Maschinenlauf durch hohe Schwungmasse
- Optimierte Hauptlagerbelastung

Optimale Pressraumgestaltung

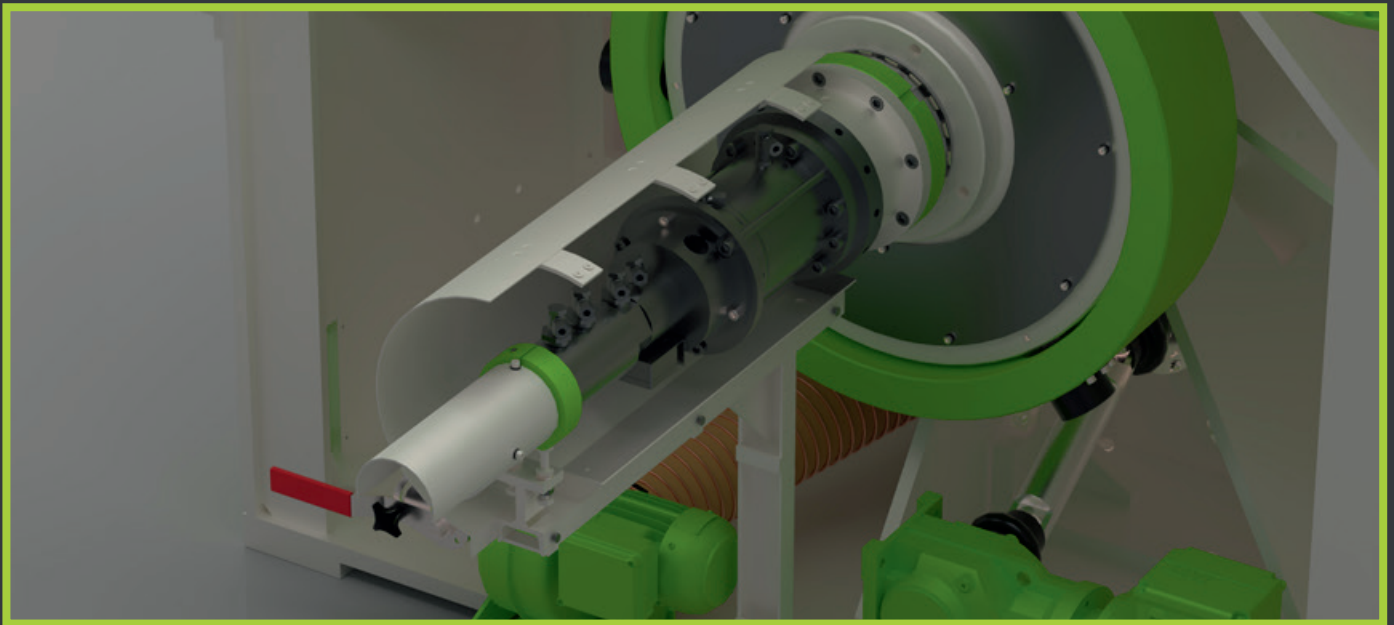
- Wahlweise 3 oder 2 Koller
- Auf Wunsch auch im Betrieb automatisch verstellbar
- Spezielle Einläufe für leichte Schüttgüter

ÜBERZEUGENDE SERIENAUSSTATTUNG

Schon die Serienausstattung unserer MAXIMA-Pressen bietet Ihnen nennenswerte Produktionsvorteile

Überlastkupplung

- Zum Schutz der Pelletierpresse vor Überlast und Fremdkörpereinwirkung
- Durch das Auslösen läuft das Kollerpaket frei
- Der Sicherheitsschalter sendet ein Signal zur Abschaltung
- Präziser und wirkungsvoller als herkömmliche Scherbolzen
- Schnelle Wiederinbetriebsetzung der Pelletierpresse nach Auslösung



Wartungsantrieb

- Langsame Rotation der Matrize im oder gegen den Uhrzeigersinn
- Vereinfachter Matrizenwechsel
- Verbesserte Einstellmöglichkeiten des Kollerspalts
- Präzises Einstellen der Keilriemenspannung
- Die Matrize kann bei offener Pressentür rotieren, ohne sicherheitstechnische Einbuße



EXAKT FÜR IHRE AUFGABEN

Automatische Kollerverstellung

Unsere patentierte Kollerfernverstellung garantiert Ihnen die präzise Einstellung des gewünschten Kollerspalts. Sie ist seit vielen Jahren erfolgreich im Einsatz.

- Kollerspaltverstellung während des Betriebs
- Messsystem im Zylinder
- Zylinder rückseitig der Maschine angebracht
- Keine Kontamination des Pressraums
- Längere Lebensdauer der Presswerkzeuge
- Verbesserung der Pelletqualität
- Patent-No.: 102010 062 477



Wählen Sie aus einer Vielzahl von Optionen:

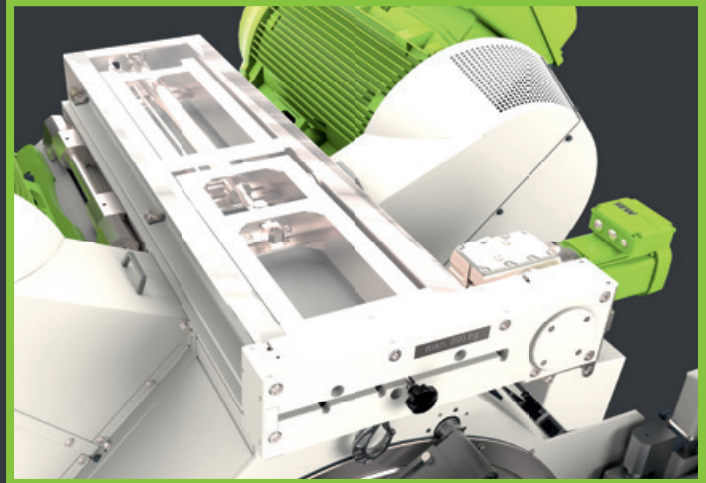
Koller mit Lebensdauerschmierung

- Ressourcenschonend
- Senkung der Betriebskosten
- Schutz vor Kontamination des Produktes
- Kein Fettverbrauch während des Betriebs
- Hohe Betriebssicherheit durch werkseitig eingestellte Lager
- Lager mehrfach wiederverwendbar, je nach Anwendung



Automatischer Heberahmen für Koller und Matrizen

- Elektrische Winde mit robuster Kette
- Hydraulisch ausfahrbare Winde
- Verkürzt die Zeit des Koller- und Matrizenwechsels
- Erleichtert das Handling von schweren Presswerkzeugen
- Statisch geprüft



Zwangseinspeisung

- Speziell für die Pelletierung leichter Schüttgüter
- Komplette aus Edelstahl hergestellt
- Einstellbare Förderpaddel aus Edelstahl
- Gehäuse und Förderwelle aus Edelstahl
- Inspektionsöffnung



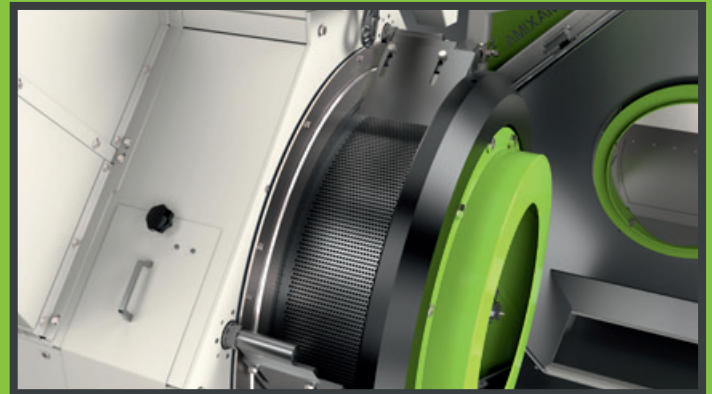
Automatische Schmieranlage

- Schmierung der Koller und Hauptlager
- Elektronische Schmierpumpe
- Individuelle Schmiermengenregulierung
- Automatisch nachfüllbar
- Längere Lebensdauer der Lagerung
- Auch für Minimalschmierung geeignet



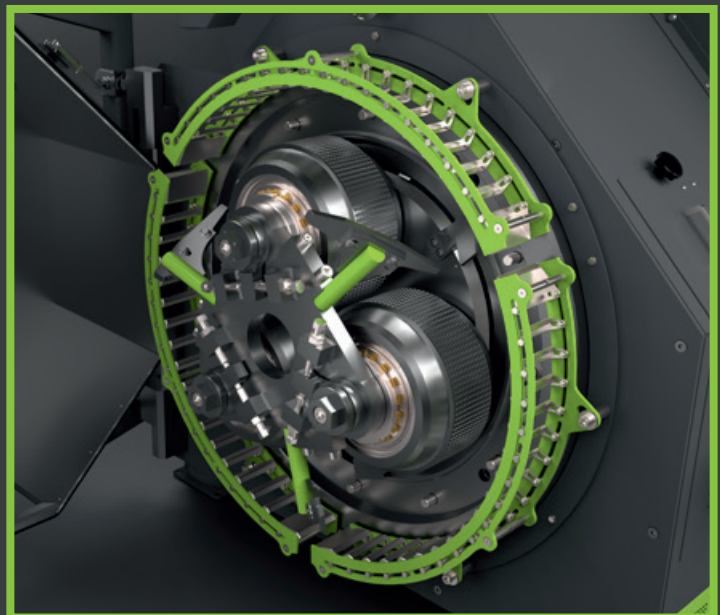
Automatische Pelletmesserstellung

- Gleichzeitige Verstellung von 3 Pelletmessern
- Automatische, elektronische Verstellung
- Stufenlose Verstellung
- Verstellbereich von 0 bis 50 mm



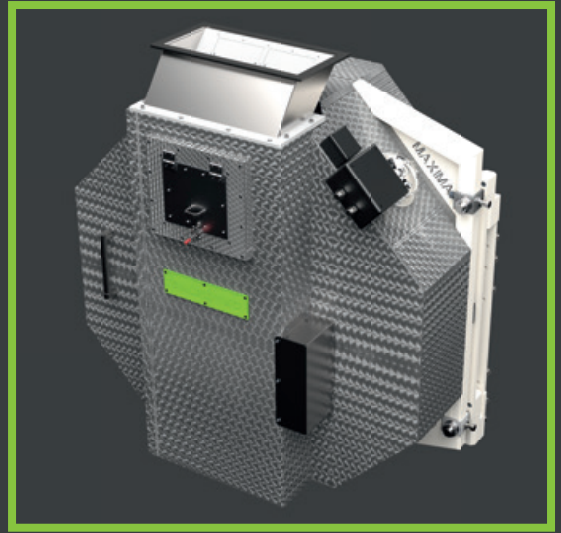
Multimesser

- Speziell für die Herstellung von Brennstoffpellets geeignet
- Reduzierung des Pelletanteils mit Überlängen
- Höhere Pressenleistung, da weniger Überlängen separiert werden müssen



Isolierte und beheizte Pressentür

- Konstant gleichbleibende Temperatur der Pressentür
- Keine Kondensatbildung
- Keine Anhaftungen des Pressgutes
- Sauberer Innenbereich der Pressentür
- Isolierung mit hochwertiger, chlorfreier Mineralwolle
- Stabile Verkleidung mit marmorierten Edelstahlblechen



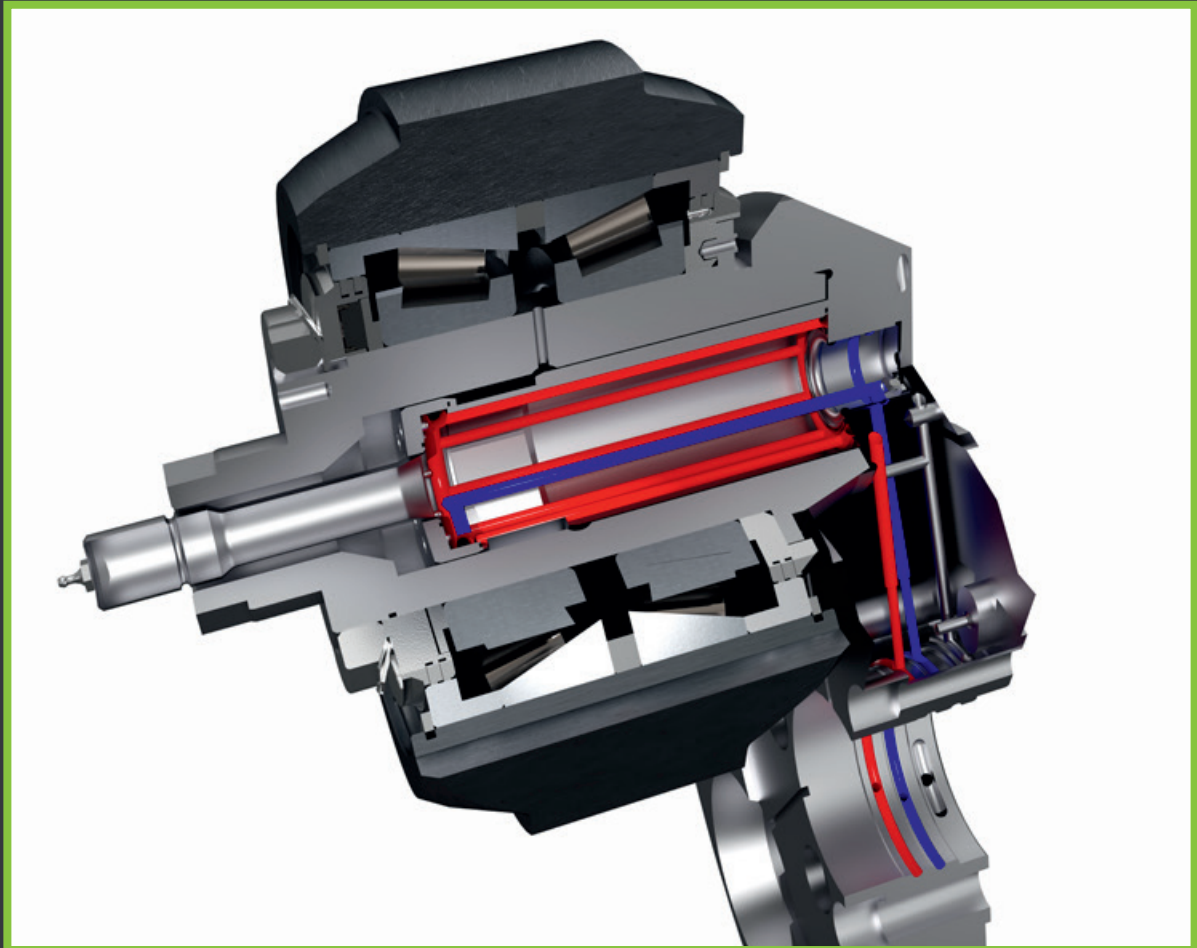
Kollerdrehzahlerfassung

- Erfassung der Kollerdrehzahl am Einzugskollers
- Idealer Parameter zur Regulierung der Einspeismenge
- Höhere Verfügbarkeit durch präzisere Regelung



Kollerkühlung

- Reduzierung der Kollerinnentemperatur durch Kühlung des Stehbolzens
- Die Kühlung erfolgt über ein flüssiges Kühlmedium
- Geeignet für leicht systemaufheizende Rohprodukte
- Höhere Betriebssicherheit und Verfügbarkeit



Kollertemperaturüberwachung

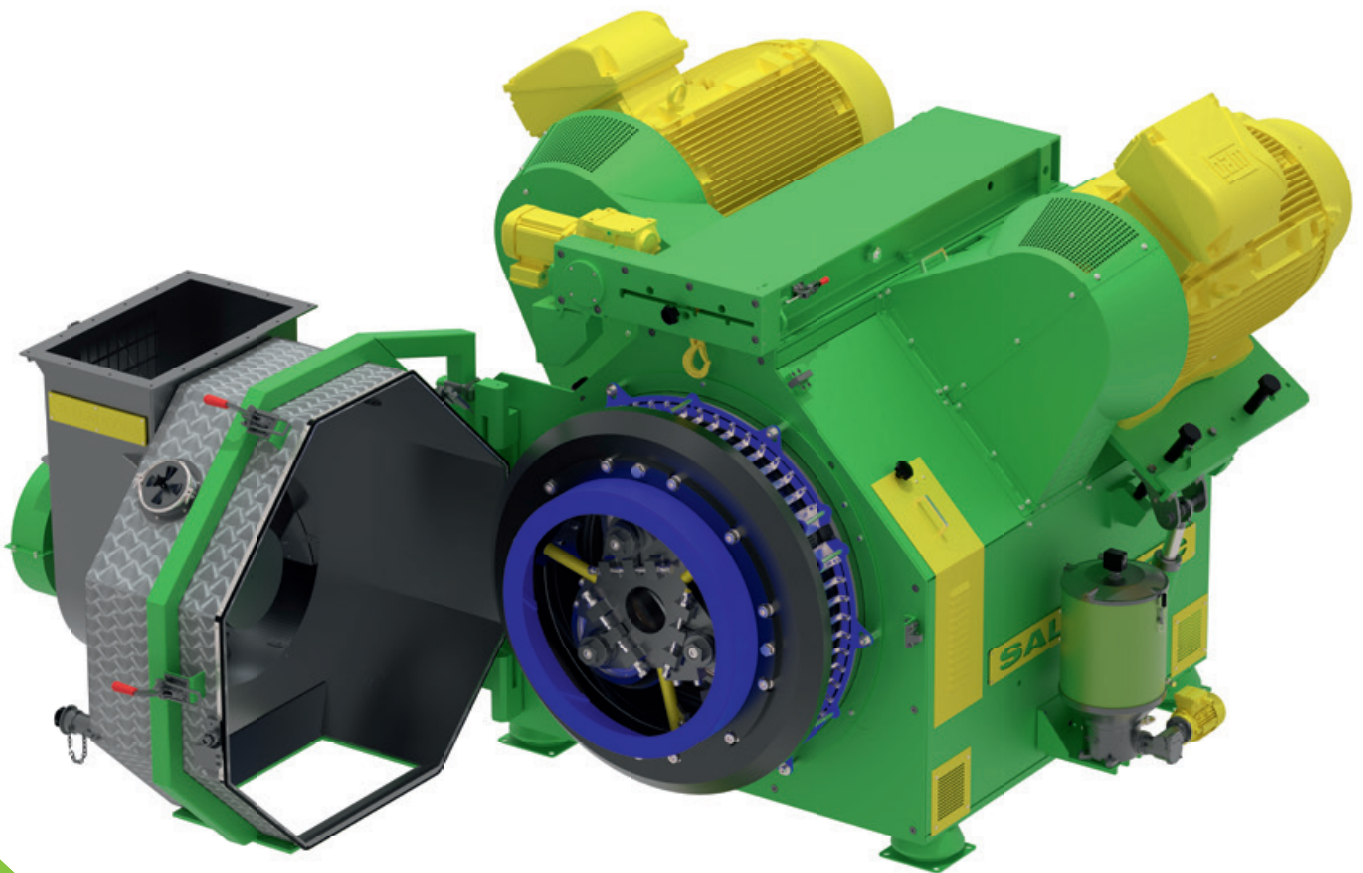
- Erfassung der Kollertemperatur an der Rückseite der Kollerachse
- Zur Vermeidung von Übertemperaturen im Koller
- Höhere Lagerstandzeit und Verfügbarkeit
- Speziell geeignet für den Einsatz bei schwer pelletierbaren Stoffen

Lackierung

- Individuelle Farbgestaltung der SALMATEC Presse
- Zusätzlich zu unseren Standarddesigns ist jede Wunschkombination gemäß RAL Farbtabelle möglich

Vibrationserfassung über 3 Achsen

- Mikrocontroller-Messsystem für die Aufnahme von Vibrationen in allen drei Achsen
- Daraus wird ein Gesamtsignal ermittelt
- Problemloser Anschluss an SPS





Typenübersicht der MAXIMA Pelletierpressen

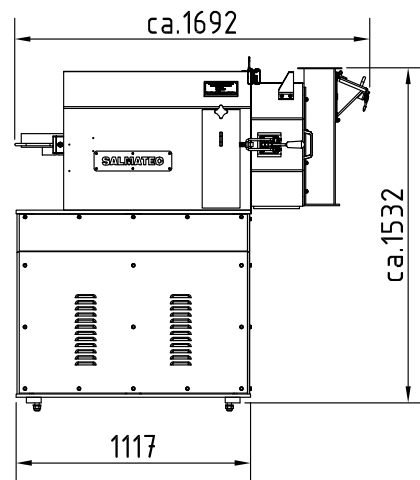
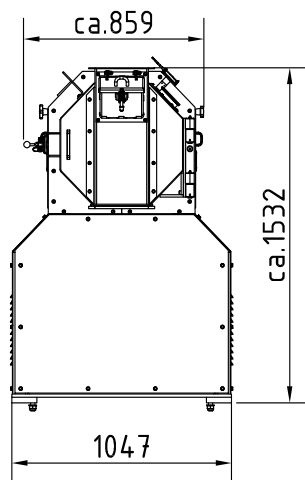
Pressentyp	Antriebsleistung	Matrizen-Ø	Arbeitsbreite
MAXIMA 360 Mini	15 - 37 KW	360 mm	40 mm
MAXIMA 360 Eco	22 - 55 KW	360 mm	50 - 75 mm
MAXIMA 450 Eco	22 - 55 KW	450 mm	75 - 115 mm
MAXIMA 450	74 - 150 KW	450 mm	100 - 115 mm
MAXIMA 500	74 - 150 KW	500 mm	100 - 135 mm
MAXIMA 580	74 - 150 KW	580 mm	100 - 150 mm
MAXIMA 700	150 - 320 KW	700 mm	100 - 225 mm
MAXIMA 840	180 - 400 KW	840 mm	90 - 270 mm
MAXIMA 900	220 - 500 KW	900 mm	125 - 300 mm
MAXIMA 1000	220 - 630 KW	1000 mm	300 - 350 mm

SALMATEC

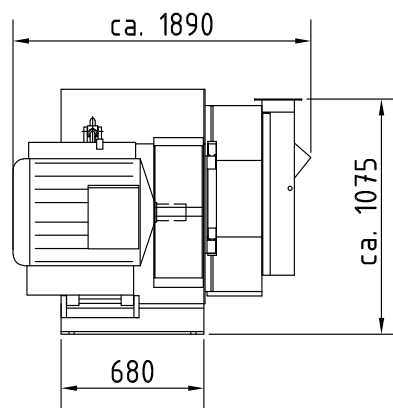
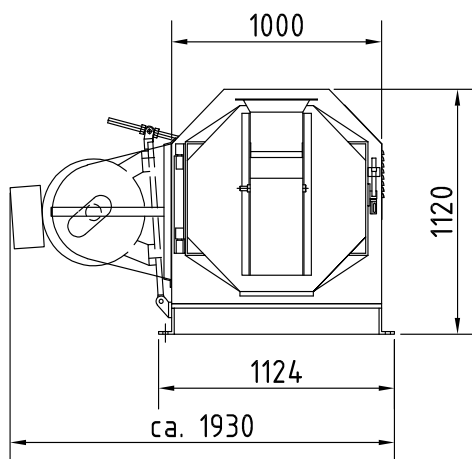
MAXIMA Pelletierpressen Abmessungen

Kernabmessungen der einzelnen Baugruppen

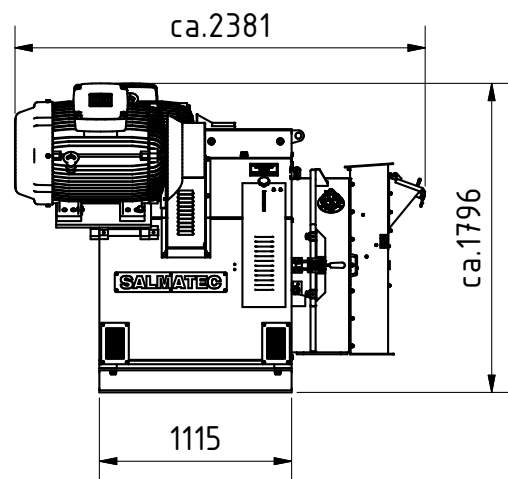
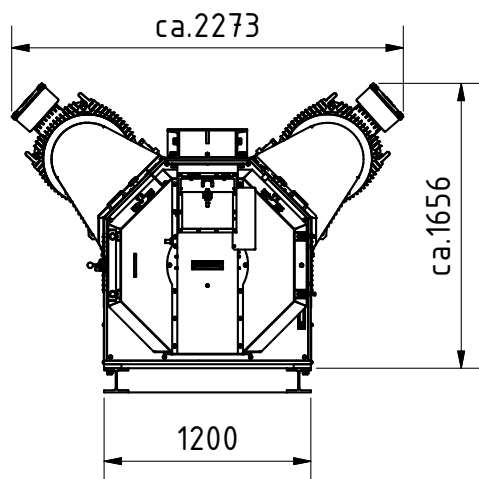
MAXIMA 360 Mini



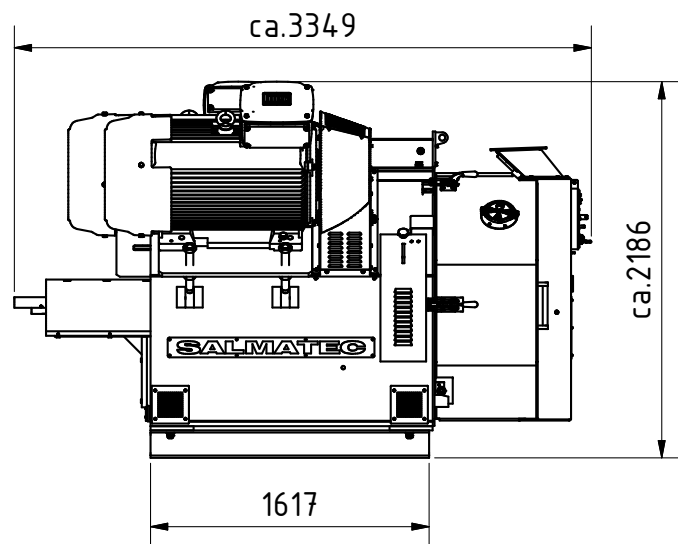
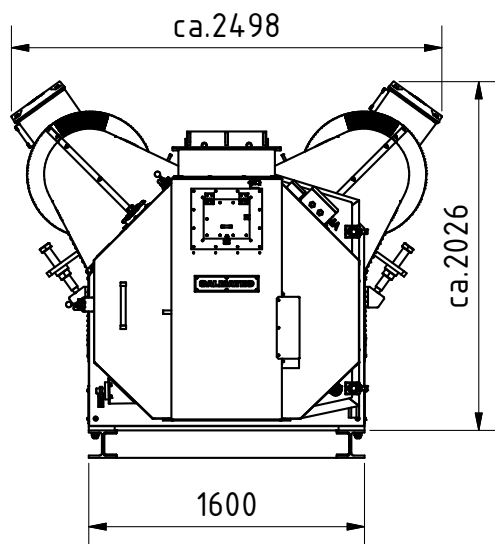
MAXIMA 450 Eco



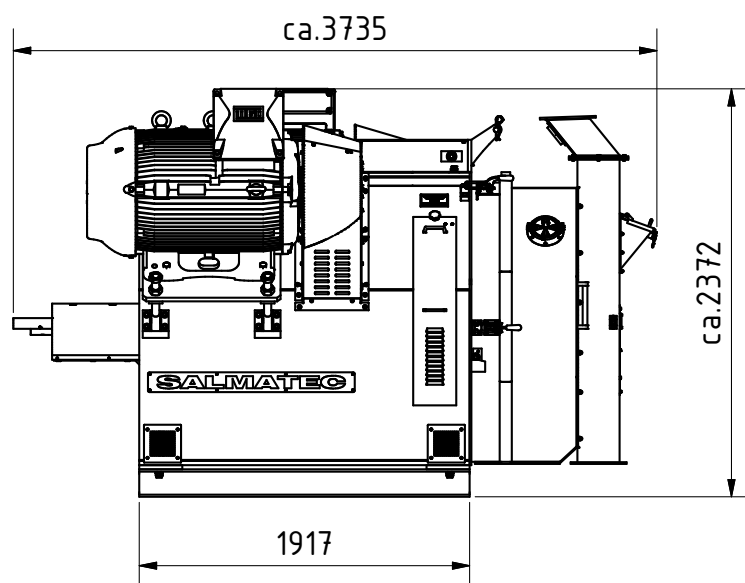
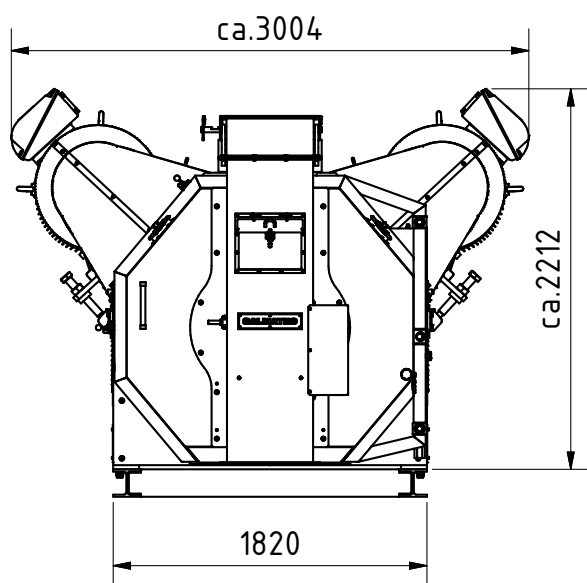
MAXIMA 450 / MAXIMA 500 / MAXIMA 580



MAXIMA 700 / MAXIMA 840



MAXIMA 900 / MAXIMA 1000



VERSCHIEDENE PELLETS

Der modulare Aufbau unserer Pelletierpressen erlaubt es uns, jede Maschine speziell an ihren Anwendungsbereich anzupassen. Die Matrize bestimmt dabei maßgeblich die Form und Beschaffenheit der Pellets, sodass wir verschiedenste Durchmesser, Schüttgewichte, Härtegrade, und Längen produzieren können. Mithilfe unseres Technikums haben wir außerdem die Möglichkeit, stetig neue Materialzusammensetzungen auf ihre Pelletierfähigkeit zu prüfen.





SCHWEINEFUTTER PELLETS



PFERDEFUTTER PELLETS





KONTAKT



+49 4172 9897-0



www.salmatec.de
info@salmatec.de



Hauptstraße 79
21376 Gödenstorf
Deutschland