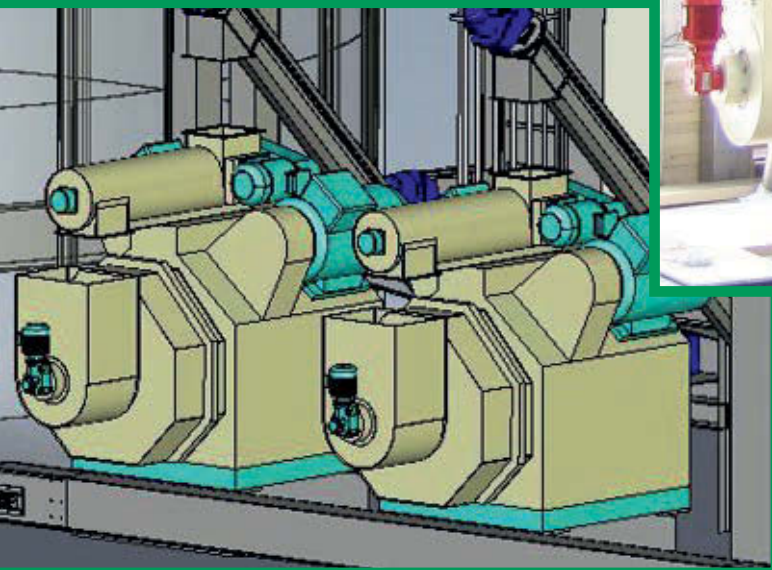
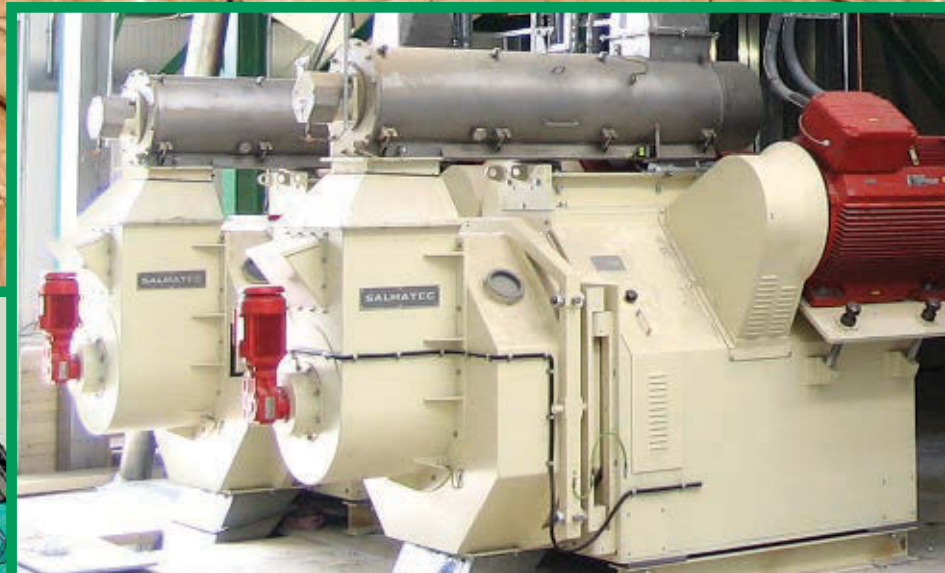


Transformation de bois et de matières premières renouvelables en pellets



Développement,
fabrication et service
réunis, par exemple



**Machines de transformation
en pellets** de 500 ... 5000 kg/h
**Installations de transformation
en pellets** de 10.000 ... 200.000 t/an

SALMATEC
nous avons les solutions...

Vous ne pourrez que vous laisser convaincre par les presses à pellets SALMATEC...

...à cause de leur niveau élevé de sécurité :

● Contrôle de la température dans la chambre de compression : Surveillance permanente de la chambre de compression pendant le fonctionnement avec préalerte et arrêt de sécurité en cas de températures trop élevées

● Contrôle du glissement de la transmission par courroie trapézoïdale : Protection visant à éviter d'endommager les courroies trapézoïdales en cas d'éventuel blocage ou surcharge

● Limiteur de couple : Limitation précise de couple en cas d'éventuels corps étrangers, immobilisation très courte grâce à une remise en route très rapide

● ATEX 100a : Conçues pour une implantation et une exploitation dans la zone de protection Ex 22 II3D

● Capteur de vibration* : Affichage de messages d'erreurs en cas de vibrations trop importantes dues par exemple à un produit trop humide/trop sec, à un mauvais réglage de la coupe du broyeur à meule, à des corps étrangers dans la matrice ou à une matrice/un broyeur à meule défectueux

...à cause de leur conception technique :

● 2 mécanismes d'entraînement à moteur sur le côté directement sur le bâti : Faible sollicitation unilatérale du palier principal, pas de support/structure spéciale nécessaire pour le mécanisme d'entraînement, système de transmission par courroie trapézoïdale compact et n'exigeant pas d'entretien avec inertie importante pour compenser les charges de pointe

● 3 systèmes de broyeurs à meules : Meilleure répartition de la charge pour le palier principal et celui du broyeur

● Refroidissement du palier du broyeur* : Pour des températures faibles de fonctionnement et une durée de vie du palier plus longue; séparé du dispositif de graissage par un système de contrôle pour des raisons de sécurité

● Vis d'alimentation : Guidage forcé du flux de matériaux pour un débit plus important, une meilleure répartition du produit via un arbre à pales à entraînement direct (réglage variable des pales) pour éviter tout bourrage à l'entrée de la presse

*Disponible en option

SALMATEC
nous avons les solutions...

SALMATEC

Presses à pellets de bois et de matières premières renouvelables



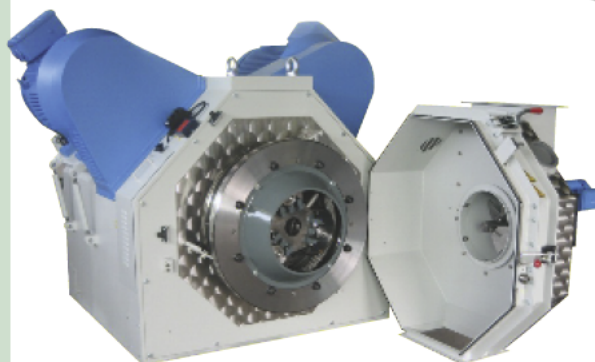
MAXIMA 450 eco

Débit de 500 ... 1.000 kg/h
avec entraînements
de 37 ... 75kW



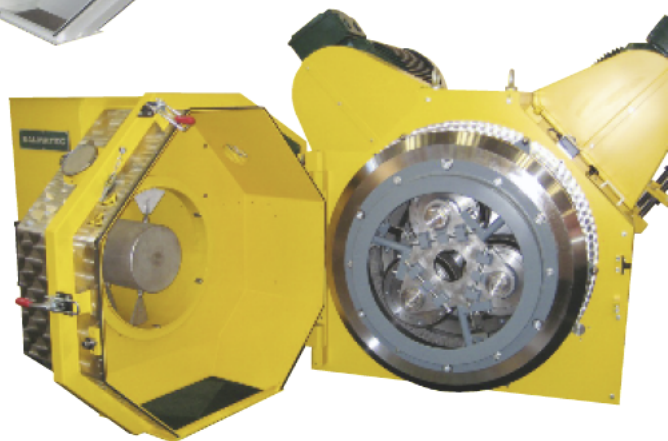
MAXIMA 500-100

Débit de 800 ... 1.500 kg/h
avec entraînements
de 90 ... 150kW



MAXIMA 620...700

Débit de 1.500 ... 3.000 kg/h
avec entraînements
de 150 ... 220 kW



MAXIMA 840-125

Débit de 3.000 ... 5000 kg/h
avec entraînements
de 264 ... 320kW

SALMATEC livre des lignes complètes de transformation en pellets

● Les lignes de fabrication de pellets SALMATEC sont équipées de composants éprouvés ● dont les robustes presses à pellets MAXIMA au cœur de l'installation ● et peuvent sans problème s'adapter à tous vos besoins et matériaux.

SALMATEC - développement, fabrication et service réunis



SALMATEC GMBH

Bahnhofstrasse 15 a · 21376 Salzhäusen (Germany)
Fon +49.(0)41 72-98 97-0 · Fax +49.(0)41 72-13 94
info@salmatec.de · www.salmatec.de